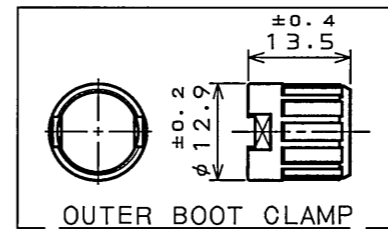
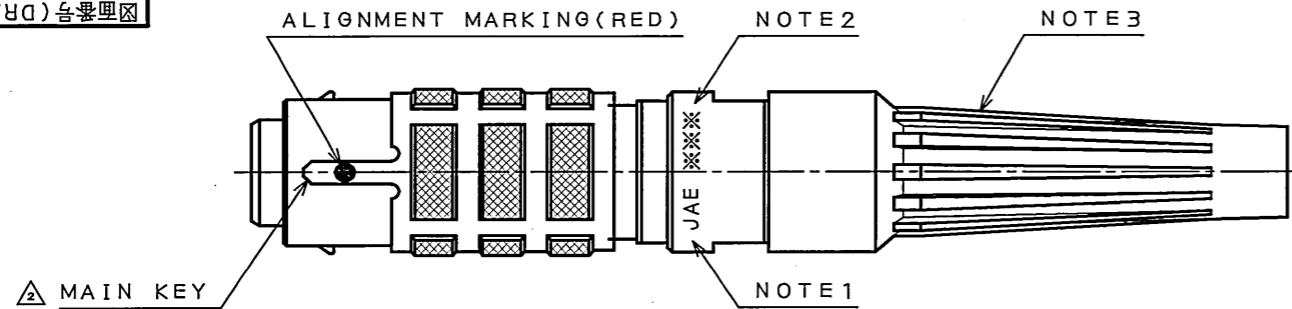


SJ104323

(DRAWING NO.) (台票図)

版数 REV.	年月日 DATE	DCN No.	変更内容 DESCRIPTION	製図 DR.	担当 CHK.	査閲 APPD.	承認 APPD.
2	26.Jan.2007	062114	REVISED FORM etc.		N.SASANO	E.MATSUMOTO	A.ONOGAWA
3	14.May.2007	062960	REVISED TITLE		T.TAKESHITA	E.Matsumoto	A. Onogawa



OUTER BOOT CLAMP
(SCALE 1:1)
(ATTACHED PARTS)

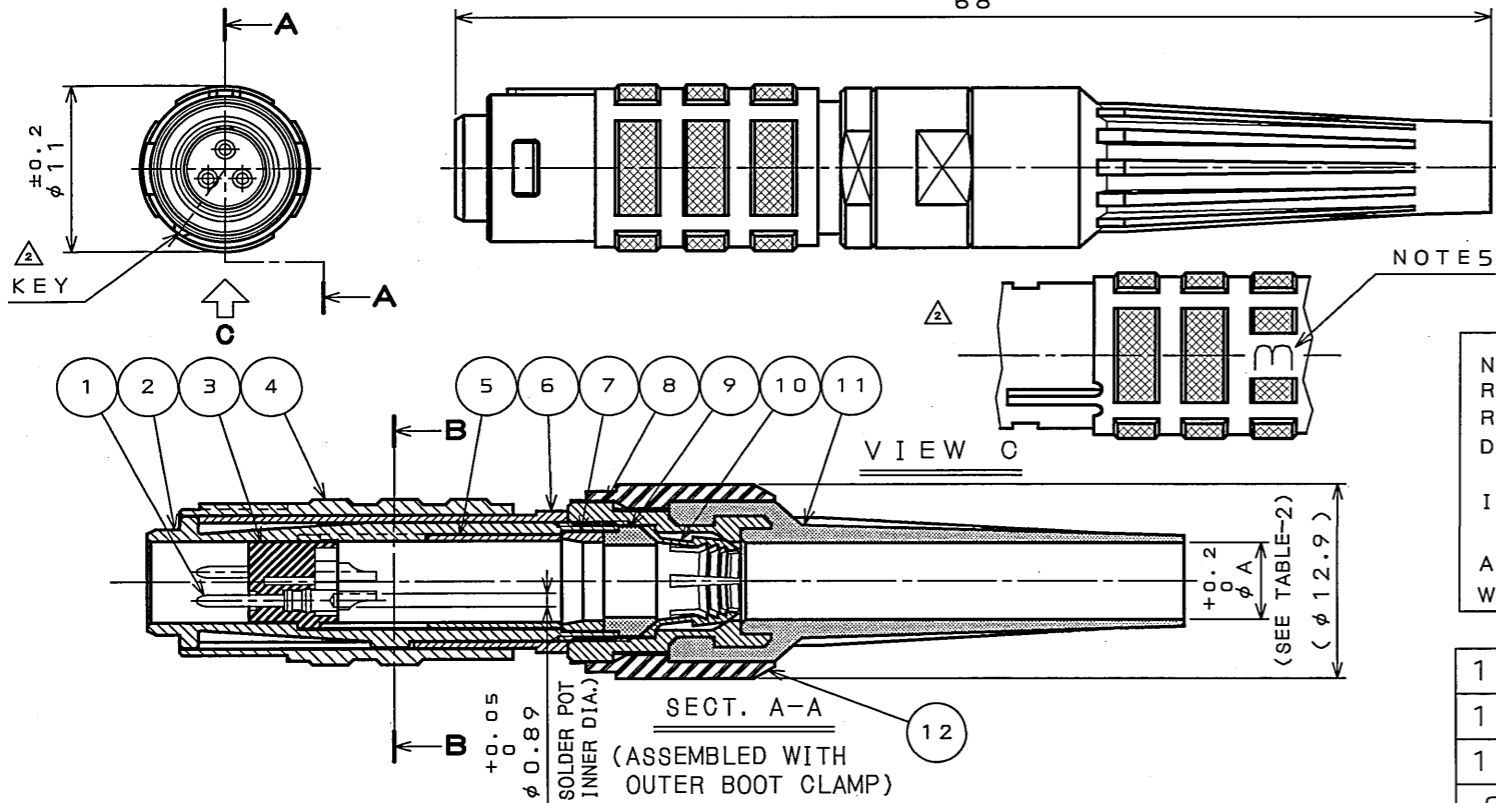
DESIGNATION

命名法

JB5DSO3ML※※N

IDENTIFICATION

- 識別記号
- APPLICABLE CABLE O.D.(TABLE-2)(NOTE4)
- 適合キャブタイヤケーブル外径(TABLE-2)(注4)
- COLOR CODE(TABLE-1)(NOTE3)
- カラーコード(TABLE-1)(注3)
- CONTACT SIZE(L:#22)
- コンタクトサイズ(L:#22)
- TERMINATION (M:SOLDER PIN)
- 結線方法(M:半田ピン)
- NUMBER OF CONTACTS(3 CONTACTS)
- 芯数(3芯)
- SHELL SIZE
- シェルサイズ
- MOUNTING CONFIGURATION (D:STRAIGHT PLUG)
- 接栓形状(D:ストレートプラグ)
- SERIES
- シリーズ



SPECIFICATION

NUMBER OF CONTACT	: 3
RATED VOLTAGE	: 320VAC
RATED CURRENT	: 3A MAX per CONTACT
DIELECTRIC WITHSTANDING VOLTAGE	: 1500VAC(INITIAL)
INSURATION RESISTANCE	: 1000MΩ MIN (AT 500VDC, INITIAL)
APPLICABLE WIRE	: AWG#22 MAX
WATERPROOF	: IP68(MATED)

仕様

芯数	: 3芯
定格電圧	: 320VAC
定格電流	: 3A以下/1芯
耐電圧	: 1500VAC(初期値)
絶縁抵抗	: 1000MΩ以上(500VDCにて、初期値)
適用電線	: AWG#22以下
防水性能	: IP68(嵌合時)

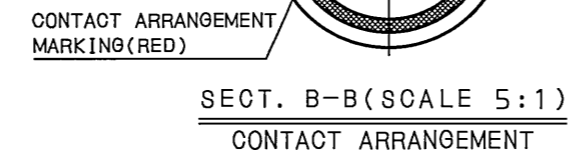
12	OUTER BOOT CLAMP	1	SYNTHETIC RESIN		ATTACHED PARTS
11	BOOT	1	ELASTOMER		(NOTE3)
10	CLAMP	1	COPPER ALLOY	NICKEL PLATING	
9	BUSHING	1	SYNTHETIC RUBBER		
8	GRAND NUT	1	COPPER ALLOY	CHROMIUM PLATING	
7	SHIELD SLEEVE	1	COPPER ALLOY	NICKEL PLATING	
6	SPRING	1	COPPER ALLOY	NICKEL PLATING	
5	SPACER	1	COPPER ALLOY	NICKEL PLATING	
4	COUPLING NUT	1	ZINC ALLOY	CHROMIUM PLATING	
3	INSULATOR	1	SYNTHETIC RESIN		
2	BARREL	1	ZINC ALLOY	NICKEL PLATING	
1	PIN CONTACT	3	COPPER ALLOY	GOLD PLATING OVER NICKEL	Au:0.76μm MIN

仕様書(SPECIFICATION)	第1版(ORIGINAL DATE)	尺度(SCALE)	シリーズ(SERIES)	日本航空電子工業株式会社 JAPAN AVIATION ELECTRONICS INDUSTRY, LTD.
JACS-50001-1	7.Jun.2005	2:1	JB5	
JAHL-50001-1				
公差(GENERAL TOLERANCE)	製図 DR.	名称(TITLE)		
寸法(DIMENSION)	担当 CHK.			図面番号(DRAWING NO.) SJ104323
角度(ANGLES)	査閲 APPD.			
	承認 APPD.			
	質量(MASS)			版数(REV.) 3

NOTE1. COMPANY LOGO "JAE" APPEARS IN THE AREA SHOWN.
 2. PRODUCTION LOT NUMBER ARE MARKED AS INDICATED.
 ※※※ MANUFACTURER MONTH(1~9, X, Y, Z)
 (JAN.~SEP.,OCT.,NOV.,DEC.)
 MANUFACTURER YEAR('05,'06,'07,....)

3.TABLE-1 SHOWS THE COLOR OF THE BOOT. No. "0" INDICATES (11) BOOT AND (12) OUTER BOOT CLAMP ARE NOT ATTACHED. THE STANDARD TYPE WOULD BE No. "1" (COLOR BLACK).
 4.TABLE-2 INDICATES APPLICABLE CABLE O.D.
 5.NO. OF CONTACTS "3" APPEARS IN THE AREA SHOWN.

注1. 図示の位置に社名を表示する。【JAE】
 2. 図示の位置に製造ロットNo. を表示する。
 ※※※ 製造月(1~9月,X:10月,Y:11月,Z:12月)
 製造年('05,'06,'07,....)
 3.TABLE-1はブーツの色相を示す。No."0"は(11) ブーツ及び(12) アウターブーツクランプが添付されないことを示す。尚、標準品はNo."1"(色相:黒)となる。
 4.TABLE-2は適合キャブタイヤケーブル外径を示す。
 5.図示の位置に芯数を表示する。【3】



No.	BOOT COLOR
0	NONE
1	BLACK
2	BLUE
3	RED
4	YELLOW

No.	APPLICABLE CABLE O.D.	φA
1	φ4.5~φ5.0	φ5.1

DOF-0-212F(05.08)