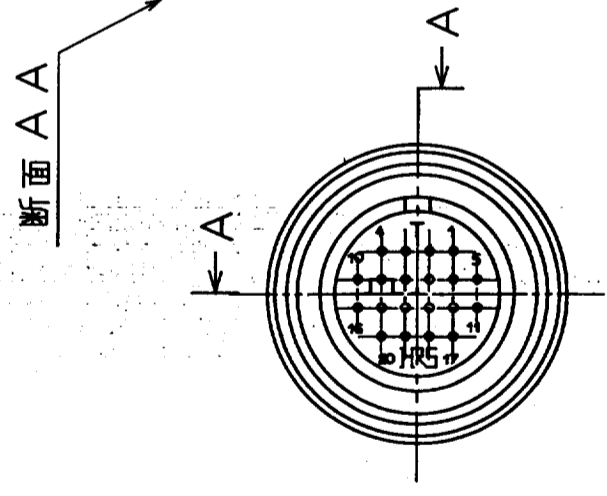
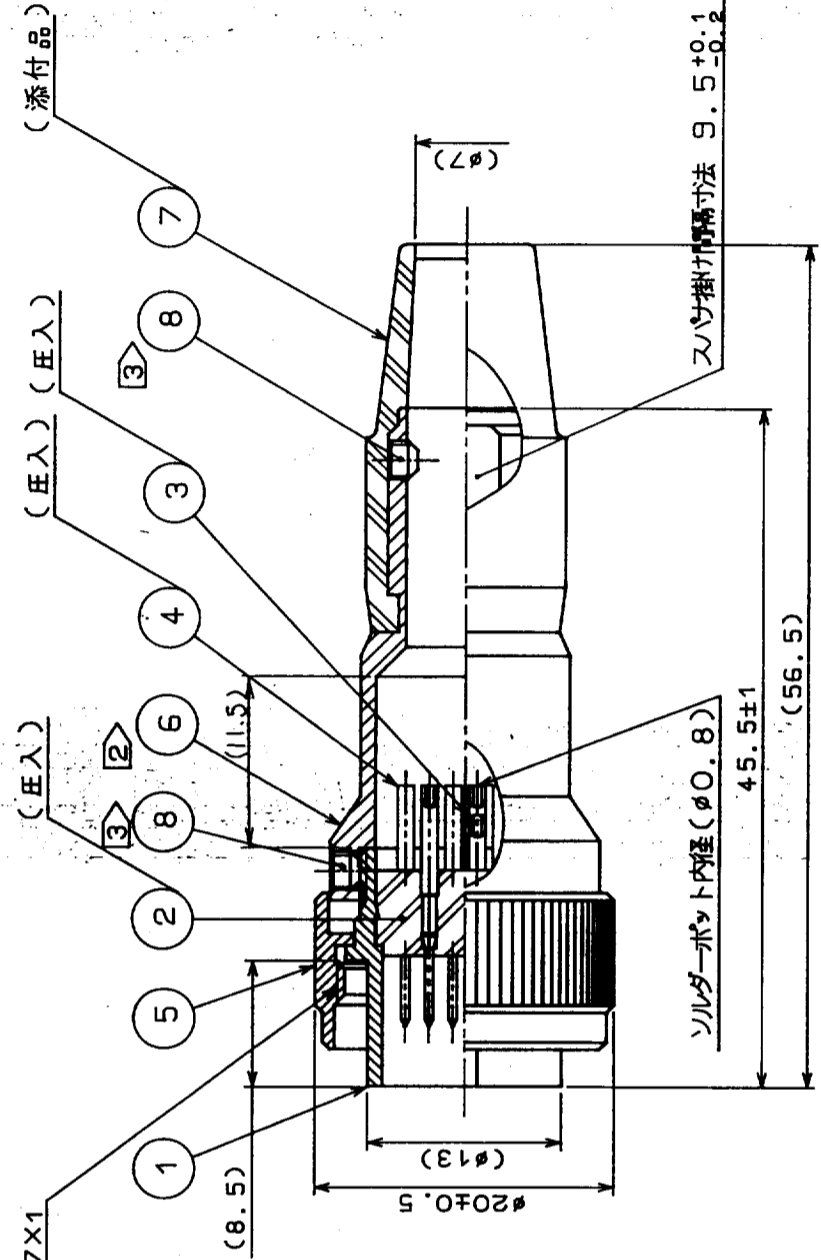
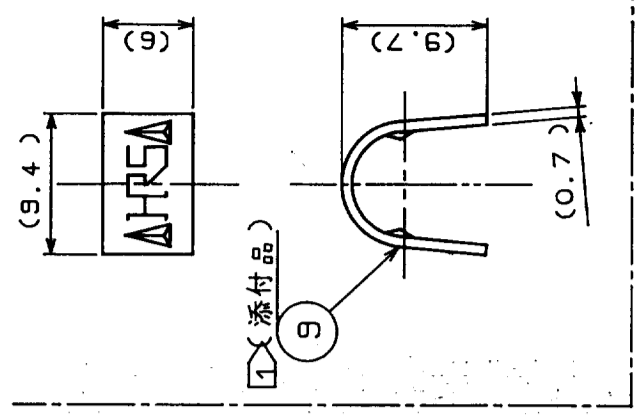


△の数	訂正記事	担当検図	年月日	△の数	訂正記事	担当検図	年月日
△	RE-C-02948	岸 龍彦	01.2.7	△			
△				△			
△				△			



- 注
- ① 部番⑤の手動圧着工具：HR10A-TC-02
  - ② 部番⑥の推奨締付トルク：20~25Kg.cm
  - ③ 部番⑧の推奨締付トルク：3~4Kg.cm
  - ④ 部番①に対する部番⑥の回転方向の位置関係は一例を示す。

5	黄銅	ニッケルめっき	9	黄銅	備考	承認	図名	製品名	承認	出図
4	黄銅	金めっき	8	黄銅	ニッケルめっき	技 2.1.29	HR10A-13TFD-20P (01)	HR10A-13TFD-20P (01)	技 2.1.29	川井
3	黄銅	金めっき	7	合成ゴム	(クロ)	技 2.1.29			技 2.1.29	
2	ポリアミド樹脂	(クロ)	6	黄銅	ニッケルめっき	前導			前導	
1	黄銅	ニッケルめっき								

公差	公差	公差	公差	公差	公差
6以下	±0.3	6をこえ18以下	±0.5	18をこえ50以下	±0.7
50をこえ125以下	±1	125をこえ250以下	±1.3	250以上	±1.5

図番	DC3-42375-01	単位	mm	コード	CL110-1015-9-01
図名	DC3-42375-01	承認	承認	承認	承認