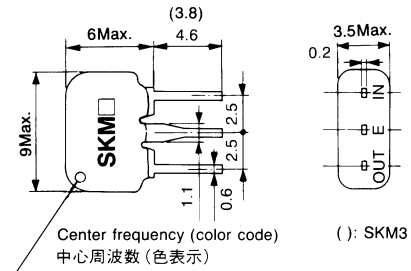
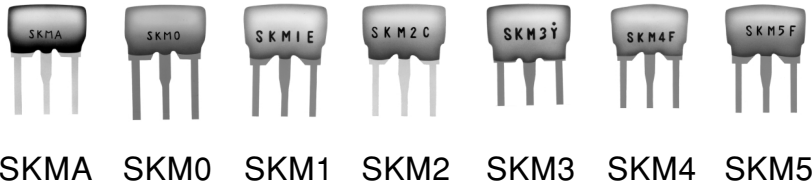


TYPE CFSK Standard S Series

Dimensions (Unit : mm)



Description

- FM-IF step ceramic filters developed for use in compact, slimline sets.
- Increase in number of bandwidth variations are provided for the wide-band BS tuner and digital communications equipment as well as the narrow band for European and U.S. FM stereo sets.
- A wide range of applications characteristics cover the following Series, viz., Standard S, Low Loss X and Group Delay G.

Features

- Compact and low profile — ideal for slimline sets.
- Low temperature coefficient and dispersion for reliable response.
- High selectivity for excellent spurious response control.
- Low spurious response.
- Independent terminal structure.

Applications

- Radios, radio cassettes, car radios, home stereo.
- CB transceivers.

概要

- “CFSK シリーズ” は、セットの薄形化、小形化に対応して開発された FM-IF 段用セラミックフィルタ
- BS チューナやデジタル通信機器対応の広帯域、欧州・アメリカの FM 多局対応の狭帯域品と帯域バリエーションが豊富
- また、用途特性から仕分けて揃えた各種シリーズにより、多様化するあらゆるご要求に対応
- ★シリーズ：標準 S シリーズ、低損失 X シリーズ、群遅延時間管理 G シリーズ

特長

- 小形低背であり、薄形セットに最適
- 低温度係数で、バラツキが少なく安定した特性を持っている
- 高選択度特性でスプリアス抑圧が優れている
- スプリアス特性が良い
- 自立形端子構造

用途

- 各種ラジオ、ラジカセ、カーラジオ、ホームステレオ
- 無線応用機器

STANDARD FILTERS

TYPE CFSK Standard S Series

東光品番	中心周波数	3dB 帯域幅	20dB 帯域幅	挿入損失	スプリアス減衰量	入出力側インピーダンス
TOKO Part Number	Center Frequency* (Fo)	Bandwidth at 3dB (kHz)	Bandwidth at 20dB (kHz)	Insertion Loss (dB)	Spurious Response (dB)	Input/Output Impedance (Ω)
SK107MA-AE-10	See Color Code Table	380±50	720 max.	5.0 max.	30 min.	330/330
SK107M0-AE-10	See Color Code Table	330±50	680 max.	6.0 max.	30 min.	330/330
SK107M1-AE-10	See Color Code Table	280±50	650 max.	6.0 max.	30 min.	330/330
SK107M2-AE-10	See Color Code Table	230±50	600 max.	6.0 max.	40 min.	330/330
SK107M3-AE-20	See Color Code Table	180±40	520 max.	7.0 max.	40 min.	330/330
SK107M4-AE-20	See Color Code Table	150±40	400 max.	10.0 max.	40 min.	330/330
SK107M5-AE-10	See Color Code Table	110±30	350 max.	10.0 max.	30 min.	330/330

*Standard center frequencies: 10.7MHz, 10.52MHz

*Applicable center frequencies: 10.3MHz — 11.5MHz

*Center frequency tolerance: Standard ±30kHz;
±25kHz and ±20kHz also available

* 標準中心周波数 : 10.7MHz、10.52MHz

* 対応可能中心周波数 : 10.3MHz ~ 11.5MHz

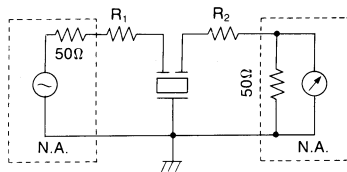
* 中心周波数許容差 : 標準±30kHz、他に±25kHz、±20kHzがあります。

continued from previous page
前頁より続く

Color Code Table 色表示一覧

ランク	中心周波数	色コード
Rank	Center Frequency	Color Code
A	10.70±0.03MHz	None
B	10.67±0.03MHz	Blue
C	10.73±0.03MHz	Orange
D	10.64±0.03MHz	Black
E	10.76±0.03MHz	White

Test circuit 測定回路



Test conditions

R₁: 280Ω
R₂: 280Ω
N.A.: HP4194A or equivalent
(Input impedance less than 15pF)

測定条件

R₁: 280Ω
R₂: 280Ω
N.A.: HP4194A または相当品
(入力容量は 15pF 以下)

Frequency response 周波数レスポンス

